

PRESSEINFORMATION

Heike Bering, Ihre Ansprechpartnerin für Deutschland und Österreich

T +49(0)711 7451 759-15 · heike.bering@bering-kopal.de

Andreas Stettler, Ihr Ansprechpartner in der Schweiz

T +41(0)62 550 55 05 · ask@ask-olten.ch

LICHT „TO GO“

Leuchtet im Fußballfieber. Einfach aufladen, mitnehmen und aufstellen. Roxxane Fly ist eine akkubetriebene LED-Leuchte des Stuttgarter Leuchtenherstellers Nimbus.



Die portable und leichte LED-Leuchte kann zusammengeklappt und ohne weiteres überall hin mitgenommen und aufgestellt werden. Am Rand des Tischkickers, auf der Terrasse, auf dem Schreibtisch und auf einem Bücherstapel zum Lesen. Die knallbunte und lichtstarke Roxxane Fly ist ein Must-have – zur EM, im Sommer, zu Hause und unterwegs.

Bis zu 20 Stunden kann die akkubetriebene LED-Leuchte, die es in vielen kräftigen Farben, aber auch in dezenten Tönen gibt, leuchten. Über einen integrierten Sensor auf der Oberseite lässt sich die Roxxane Fly berührungslos dimmen. Je nach gewählter Helligkeit spendet sie zwischen vier und 20 Stunden zuverlässig ein helles und gleichzeitig warmes Licht. Aufgeladen wird die kompakte Akkuleuchte über ein mitgeliefertes Micro-USB-Ladekabel.

Bemerkenswert an dieser neuartigen Leuchte des Stuttgarter Licht-Premiumherstellers Nimbus: ein beweglicher Gelenkkopf, um das Licht mit einem Handgriff individuell auszurichten und eine magnetische Unterseite, mit der sich die Leuchte an alle magnetischen Gegenstände andocken lässt – an Tischkicker, Kühlschrankschranktür oder Pinnwand – alles ist denkbar.

Stuttgart, im Juni 2016

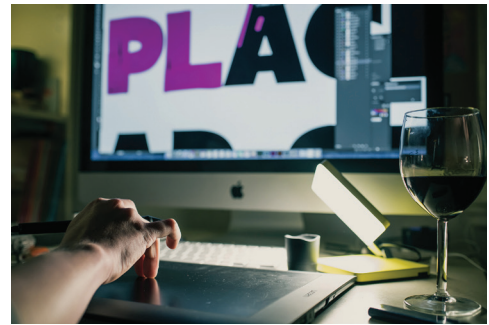
Abdruck honorarfrei / Beleg erbeten



Im EM-Fieber ist der Tischkicker ein passender Ort für die akkubetriebene Roxxane Fly, gefertigt vom Stuttgarter Premiumhersteller Nimbus. Die LED-Leuchte inspiriert dazu, sie an seinem Lieblingsort aufzustellen. Foto: Gordon Koelmel



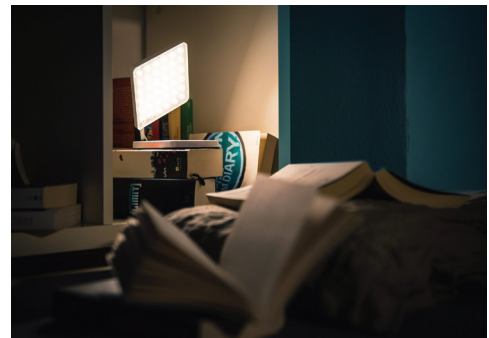
Sommerabende draußen: Roxxane Fly ist die ideale Begleiterin im Outdoorbereich; nur Nässe verträgt sie nicht. Foto: Nimbus Group



Zu einem Glas Rotwein und zu später Stunde ist Roxxane Fly eine passende Begleiterin. Foto: Gordon Koelmel



Roxxane Fly in Knallrot: Sie setzt einen kräftigen Akzent und leuchtet bis zu 20 Stunden, je nach gewählter Helligkeit. Zusammengeklappt passt sie in jede Tasche und ist überall dabei. Foto Nimbus Group



Ruhige Momente in der Lesecke: Roxxane Fly gibt ein gleichmäßiges, warmes Licht und lässt sich lässig auf den Bücherstapel stellen. Foto: Gordon Koelmel

ÜBER DIE NIMBUS GROUP

Die 1988 vom Architekten Dietrich F. Brennenstuhl gegründete Nimbus Group ist anders als andere Unternehmen – und hat dabei ihren Weg zum Neuen gefunden. Vor allen anderen hat Nimbus auf die LED-Technik gesetzt und sich damit weltweit einen Vorsprung erarbeitet. Seit 2006 hat das Unternehmen rund 10.000 LED-Projekte realisiert und verfügt damit über einen reichen Erfahrungsschatz: Das Spektrum reicht von der Ausstattung von Wohnhäusern, Arztpraxen, Schulen und Vorstandsetagen bis hin zu Firmenzentralen wie die Hauptverwaltung von Unilever in Hamburg, die ADAC-Zentrale in München und die Hauptverwaltung der WTO in Genf.

Die gleiche Innovationskraft kommt auch bei den hochflexiblen Beschattungs- und Raumgliederungssystemen der Marken Rosso und Rossoacoustic zum Ausdruck; insbesondere bei den integrierten Akustiklösungen, in deren Entwicklung neueste Erkenntnisse aus Wissenschaft und Forschung eingeflossen sind.

Beide Markenbereiche – Licht und Akustik – gehen auch gemeinsam innovative Wege. Die Nimbus Group entwickelt, zusammen mit führenden Forschungsinstituten, akustisch wirksame LED-Lichtlösungen und weitere Neuerungen für eine optimale Bürogestaltung.

Die Nimbus Group mit ihren derzeit 160 Mitarbeitern ist Stiftungsunternehmen im renommierten Rat für Formgebung und Gründungsmitglied der Deutschen Gesellschaft für Nachhaltiges Bauen (DGNB).

Weitere Informationen über die Nimbus Group finden Sie unter:
www.nimbus-group.com

Stuttgart, im Juni 2016

Abdruck honorarfrei / Beleg erbeten