

## L'âme viennoise épouse la haute technologie

Le nouvel hôtel 5 étoiles Rosewood Vienna réunit histoire et technologie de haut niveau. En témoignent les salles de bain, équipées par exemple du NEOREST WASHLET EW 2.0, le WC-douche haut de gamme de TOTO.



*Cœur historique de la ville, le premier arrondissement de Vienne est aussi l'un de ses quartiers les plus modernes. Parmi les innombrables sites touristiques que recèle la capitale autrichienne, l'église Saint-Pierre est incontournable. On en perçoit toute la beauté lorsqu'on se trouve face à elle. Ou lorsqu'on la découvre depuis l'un des édifices voisins. Par exemple, depuis la salle de bain d'une suite de l'hôtel Rosewood Vienna qui a ouvert ses portes en août 2022. Cet imposant édifice néoclassique datant des années 1830 a abrité le siège de l'institut bancaire Erste Group Bank AG, et Wolfgang Amadeus Mozart, l'un des enfants les plus célèbres de la ville, y a vécu à une époque. La chaîne hôtelière sur la place Saint-Pierre offre à ses clients tout le confort imaginable. 99 chambres et suites luxueuses se répartissent sur les quatre étages de la maison. Au total, 100 WC RP à suspension murale, 17 WASHLET RW et dix WASHLET NEOREST EW 2.0 font entrer la perfection japonaise dans les espaces les plus intimes de l'hôtel. L'établissement propose également des lieux en partie ouverts au public tels qu'une brasserie ou un bar avec terrasse sur le toit au sixième étage.*

### Un style glamour riche en références historiques et un confort maximal

C'est à l'architecte britannique Alexander Waterworth qu'a été confié l'aménagement intérieur de l'hôtel composé d'éléments de décoration rappelant le style colonial et d'autres évoquant le passé impérial de la ville. Des matériaux puissants tels que le marbre, le bois ou le laiton côtoient de nobles tissus à motifs.

### Bureau de Presse France :

14 Septembre  
Camille Bancel  
camillebancel@  
14septembre.com  
M +33 6 59 00 88 89

### Contact :

Anja Giersiepen  
anja.giersiepen  
@toto.com

Pour en savoir plus sur  
TOTO sur Internet :

[fr.toto.com](http://fr.toto.com)

## Press Information

Les meubles et les équipements haut de gamme ont été fabriqués sur mesure pour chaque chambre, de même que de nombreux objets d'art. « Nous nous sommes engagés à rendre hommage à la sensibilité légendaire de l'esprit viennois tout en offrant une atmosphère moderne et des commodités de tout premier ordre », commente Alexander Lahmer, Managing Director de Rosewood Vienna, expliquant ainsi les multiples références à l'ancienne ville impériale dans la décoration.

Les chambres de l'hôtel, quelle que soit leur catégorie, ont toutes en commun une salle de bain luxueuse. Sols en marbre, meubles sous vasques aux lignes harmonieuses et robinetterie en laiton créent dans ce refuge intime une atmosphère douce et confortable. Si les baignoires en îlot sont presque une évidence dans ce cadre, la qualité de l'équipement se révèle dans les détails, y compris dans les toilettes.

### **Le meilleur à tous les niveaux : la perfection japonaise dans l'ambiance viennoise**

Spécialiste japonais de la céramique sanitaire innovante, TOTO a fourni plus d'une centaine de produits pour équiper le Rosewood Vienna. Avec une série de solutions de confort adaptées au style raffiné de l'hôtel et aux exigences élevées de la clientèle, les toilettes et les WC-douches haute technologie de TOTO procurent une sensation de bien-être au plus haut niveau. Mais ils simplifient également le travail du personnel d'entretien puisque les normes d'hygiène les plus élevées sont respectées avec un minimum d'effort.

### **Le nec plus ultra des WASHLET : le NEOREST EW 2.0**

Nec plus ultra des WASHLET de TOTO, le NEOREST EW 2.0 a été installé dans dix des chambres les plus luxueuses du Rosewood Vienna. Outre les propriétés d'un WASHLET classique, il est doté d'autres fonctionnalités pratiques : par exemple, d'un abattant commandé par capteur qui déclenche la chasse d'eau automatiquement et d'une veilleuse qui aide à s'orienter dans l'obscurité.

Et c'est ainsi que jusque dans les espaces les plus intimes de la maison, les lignes fluides et élégantes des produits TOTO s'intègrent harmonieusement dans l'atmosphère aux notes historiques. En même temps, grâce aux commodités qu'ils offrent, les WC et les WASHLET procurent une sensation de bien-être maximale, et introduisent l'hygiène à la japonaise à Vienna

### Aperçu des solutions TOTO

Les principales techniques d'hygiène des WC céramiques TOTO :

- Conception sans rebord pour une meilleure hygiène et un nettoyage plus facile
- TORNADO FLUSH : chasse d'eau à tourbillon pour un nettoyage en profondeur de l'ensemble de la cuvette
- CEFIONTECT : vernis spécial résistant qui garantit non seulement une surface durablement belle, mais empêche les germes ou les dépôts de se fixer dans la cuvette.

Les principales techniques d'hygiène du WASHLET TOTO :

- EWATER+\* pour le nettoyage durable de la céramique et de la douchette avec de l'eau traitée par électrolyse qui réduit la charge bactérienne
- la douchette et la cuvette du WC restent propres plus longtemps
- La douchette des WC-douches de TOTO est logée dans la partie supérieure de la céramique et disparaît derrière un clapet après avoir été utilisée et nettoyée. Ceci empêche que la douchette entre en contact avec les impuretés, quelles qu'elles soient.
- Avec PREMIST, la surface de la céramique du WC est automatiquement humidifiée avant chaque utilisation puisque les saletés adhèrent plus difficilement sur une céramique humide que sur une céramique sèche

Les principales techniques de confort du WASHLET TOTO :

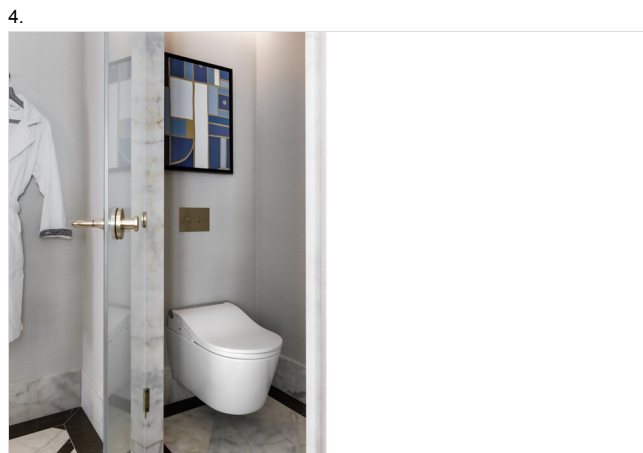
- Réglage individuel de la douchette : température de l'eau, type et puissance du jet, avec entre autres la fonction douche Lady pour la toilette intime
- Absorption des odeurs
- Siège chauffant
- Élégante télécommande facile à utiliser
- Commande par capteurs de l'abattant et de la chasse d'eau
- Veilleuse

1 L'hôtel 5 étoiles Rosewood Vienna se situe sur la place Saint-Pierre à Vienne, dans un édifice du 19e siècle où a vécu Mozart.  
Photo : TOTO

2 La suite Executive de l'hôtel de luxe propose toutes les commodités et invite à séjourner dans la capitale viennoise dans une atmosphère raffinée. Photo : Rosewood Vienna

3 Sols en marbre, robinetterie en laiton et une vue fantastique : les luxueuses salles de bain complètent élégamment chacune des chambres du Rosewood Vienna. Une vue exceptionnelle sur l'église Saint-Pierre s'offre aux hôtes depuis la baignoire de la suite Executive. Photo : Rosewood Vienna

4 La plus grande attention a été portée au confort des hôtes, même dans les lieux les plus intimes : ici, le WASHLET RW avec ses fonctionnalités spécifiques procure aux hôtes une sensation de bien-être au plus haut niveau. Photo : TOTO)



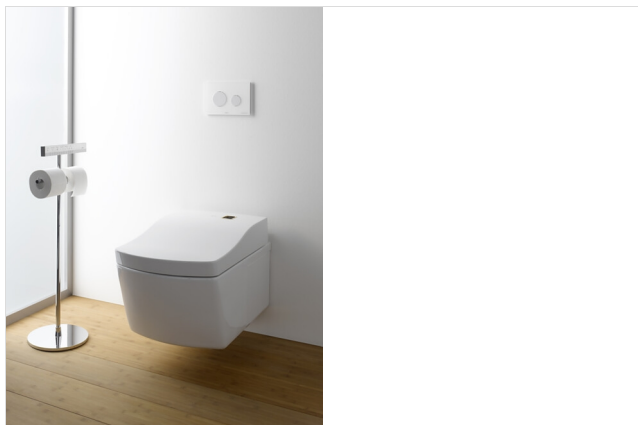
**5** Le nec plus ultra des WC-douches de TOTO : le NEOREST WASHLET EW 2.0. Abattant commandé par capteurs, siège chauffant, chasse d'eau automatique, séchoir, absorbeur d'odeurs, douchette avec différents types de jets réglables individuellement pour une toilette intime ciblée ou encore veilleuse ne sont que quelques exemples des fonctions que propose ce produit haut de gamme. Dix des chambres les plus luxueuses du Rosewood Vienna en sont équipées. Photo : TOTO

**6** La suite présidentielle du Rosewood Vienna a été baptisée Hoffmann House. D'une superficie de 178 mètres carrés, ce refuge raffiné comprend une chambre à coucher, une salle de séjour, une cuisine, un salon et une salle à manger. Sublimée par de magnifiques détails décoratifs de style viennois, cette suite porte le nom de Josef Hoffmann, architecte et fondateur de la Sécession viennoise. Photo : Rosewood Vienna

**7** Des matériaux naturels, des couleurs douces rehaussées de quelques accents plus vifs et des œuvres d'art spécialement conçues pour l'hôtel créent une atmosphère confortable, par exemple dans la Premier Twin Room. Photo : Rosewood Vienna

**8** Le WC RP à suspension murale de TOTO avec le siège Slim Line a été installé ici et dans de nombreuses autres catégories de chambre du Rosewood Vienna. Ses lignes légèrement arrondies s'intègrent avec élégance dans le style des salles de bain. La conception sans rebord et l'émail spécial garantissent une meilleure hygiène et facilitent le travail du personnel d'entretien. Grâce à sa chasse d'eau TORNADO FLUSH, il est particulièrement silencieux et ne consomme que peu d'eau. Photo : TOTO

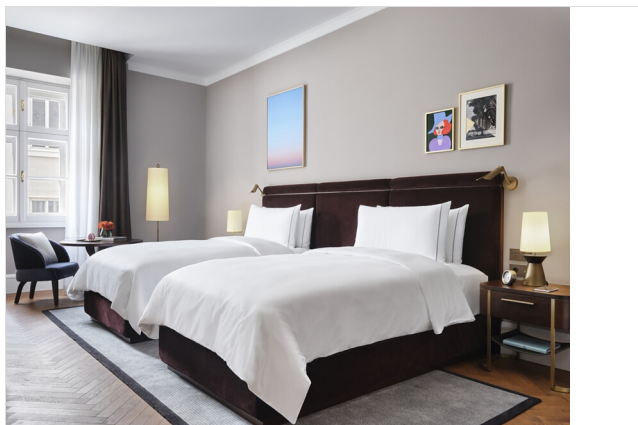
5.



6.



7.



8.





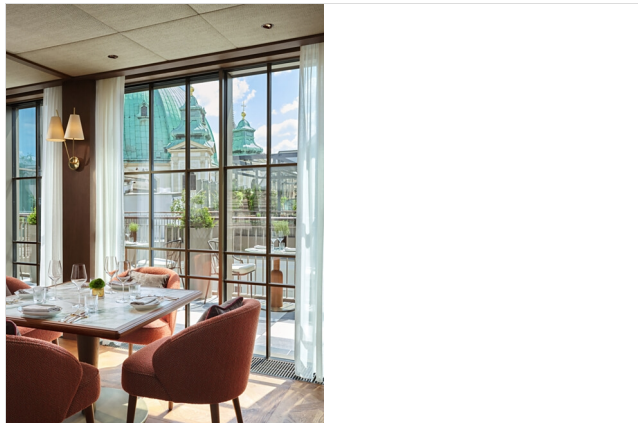
**9** L'âme viennoise omniprésente : le salon Aurélie, lobby lounge du Rosewood Vienna. Les décorations murales évoquant la célèbre palmeraie de Vienne ont été peintes à la main par l'artiste Marie Hartig. Photo : Rosewood Vienna

**10** L'église Saint-Pierre est toute proche depuis la brasserie Neue Hoheit qui offre un accès à la terrasse de l'hôtel sur le toit. L'établissement propose une cuisine saisonnière et régionale haut de gamme. Photo : Rosewood Vienna

9.



10.



### À propos de TOTO Europe

Chez TOTO, l'une des plus grandes entreprises sanitaires internationales, l'homme et son bien-être sont au centre de nos préoccupations. Fondé dès 1917 à Kitakyushu au Japon, TOTO développe, produit et distribue des équipements de salles de bains complets pour une clientèle exigeante - également en Europe depuis 2009. L'objectif est de créer un nouveau style de vie qui associe la régénération, le confort et l'hygiène et d'intégrer la technique de manière intelligente et pratiquement invisible dans le design. Premier fabricant du Japon, le fournisseur d'équipements complets de salles de bain propose des céramiques sanitaires, des robinets et des accessoires. L'entreprise compte aujourd'hui plus de 40 ans de développement et de fabrication de WASHLET et en a vendu plus de 60 millions dans le monde. Entreprise résolument orientée vers le développement durable afin de contribuer au développement d'une société à taux d'émissions zéro, TOTO fait preuve d'un engagement fort : en adhérant à l'initiative RE100, le groupe TOTO s'engage à passer d'ici 2040 à l'électricité 100 % issue des énergies renouvelables dans tous ses sites. Il a obtenu la certification de l'initiative Science Based Targets (SBT) en juin 2021 pour atteindre les objectifs de réduction des gaz à effet de serre dans le respect de l'accord de Paris et réduire systématiquement les émissions de CO2. TOTO emploie plus de 36 000 personnes dans le monde entier.

Pour en savoir plus sur TOTO sur Internet : [fr.toto.com](http://fr.toto.com)