

Bayerisch-Japanische Liaison

Das japanische Sanitärunternehmen TOTO stattet das exklusive Münchner Gästehaus The Langham Nymphenburg Residence mit hochwertigen Dusch-WCs aus.



Das ehemalige Kavalierschhaus der berühmten Münchner Porzellan Manufaktur Nymphenburg ist ein Gebäude mit einer ganz besonderen Historie – und seit seiner zweijährigen Sanierung eine ganz besondere Herberge. Auf über 800 Quadratmetern kann heute mit Blick auf das traumhafte Schloss Nymphenburg in dem Gästehaus auf Zeit gewohnt werden. Luxuriös ausgestattet, bietet The Langham Nymphenburg Residence den Service und die Annehmlichkeiten eines Luxushotels mit dem Wohlfühl-Komfort eines Privathauses. Mit dem TOTO Dusch-WC, dem WASHLET™, ist in das bayerische Haus auch ein Stückchen japanische Badkultur mit eingezogen.

The Langham Nymphenburg Residence punktet neben seiner exklusiven Lage im Schlossrondell Nymphenburg bei seinen Gästen mit einer großzügigen Raumabfolge mit vier Schlafzimmern, drei Wohnzimmern, einer hochwertig ausgestatteten Küche, einem Esszimmer, einem Fitnessraum, sieben Bädern und einem Heimkino. Außer der schieren Größe des Gästehauses ist es aber vor allem das ausgefallene Interior Design, welches die Luxusherberge so einmalig macht. „Unsere Gäste genießen hier viel Platz, Privatsphäre und Exklusivität in einer wunderschönen, geschichtsträchtigen Umgebung“, beschreibt Doris Greif, Managing Director & RVP Operations Europe & Middle East at Langham Hospitality Group, die Besonderheiten der Nymphenburg Residence.

Zugleich ist das Gästehaus ein „Showcase für die Anwendungsmöglichkeiten von Bespoke-Objekten aus Porzellan im Interior-Bereich“, wie die Münchner Architekten Mang Mauritz betonen, die das Projekt umgesetzt haben. Denn seit über 250 Jahren begeistert die bayerische Porzellan Manufaktur Nymphenburg Kunden und Kenner nicht nur mit handbemalten Tellern und Tassen, sondern auch

Ansprechpartner für Journalisten:

bering*kopal, Büro für Kommunikation
Thomas Kopal
Tel. +49 (0)711 7451 759 12

Thomas.Kopal@bering-kopal.de

Ansprechpartnerin im Unternehmen:

Anja Giersiepen
anja.giersiepen@toto.com

TOTO im Internet:
de.toto.com

mit individuell gestalteten Fliesen, Waschbecken, Lichtlösungen und Skulpturen aus dem „weißen Gold“. Und so gleicht das Gästehaus einer Bühne für die Porzellanobjekte mit ihren aufwändigen Malereien. Sie sind die Grundlage für die verschiedenen, oft märchenhafte Themenwelten, die sich hinter den vielen Türen des Gästehauses verbergen. So beeindruckt z.B. das „Royal Bavarian Spa“ mit blau-weißer Dekoration inklusive Abbildung aller bayerischen Schlösser, oder ein Kinderzimmer widmet sich ganz der Welt des Zirkus.

Ganzheitliche Gestaltung von Mang Mauritz Architekten

Zwei Jahre lang haben Mang Mauritz das ehemalige, über 200 Jahre alte Kavaliershaus, in dem auch die Direktoren der Manufaktur lebten, aufwändig umgebaut. Der Auftrag, das neue Gästehaus zu gestalten, war für sie „Auszeichnung und Herausforderung“ zugleich. „Nur durch unsere ganzheitliche Herangehensweise, bei der wir ein Projekt durchgehend vom ersten Entwurf bis zur Auswahl der Dekordetails betreuen, war es möglich, in dem Kavaliershaus zwischen historischer „Hülle“ und den neu entwickelten Interieurs eine absolut stimmige Harmonie herzustellen“, sagt Dipl.Ing. Architekt Stefan Mauritz – und gleichzeitig Gebäude-, Kommunikations- und Wellness-Technologien so zu integrieren, dass sie sowohl den strengen Denkmalschutz-Vorgaben als auch den gewünschten Standards eines Fünf Sterne-Hotels entsprechen.

Japanische Badkultur für die Nymphenburg Residence

Zu den besonderen Wellness-Annehmlichkeiten zählen auch die hochwertigen Dusch-WCs von TOTO, die in den Bädern der Nymphenburg Residence eingebaut sind. Mang Mauritz setzen bei ihren Projekten stets auf hochwertige Markenpartner, die ihren Anspruch nach „Mindful Luxury“ erfüllen können. TOTO ist Japans führender Hersteller von Sanitärkeramik-Produkten und bereichert seit über 10 Jahren mit seiner besonderen japanischen Badkultur und den außergewöhnlichen Produktfunktionalitäten auch den europäischen Markt. Besonders die gehobene Hotellerie hat früh erkannt, dass sich ihre anspruchsvolle Klientel für den Komfort, die Hygiene und die stilvolle Eleganz der TOTO Lösungen begeistern lässt.

Ausgestattet sind die Bäder in The Langham Nymphenburg Residence mit dem WASHLET™ RX EWATER+. Wie alle Dusch-WCs von TOTO, überzeugt auch dieses formschöne Modell aufgrund seiner innovativen Hygienetechniken, die für die Gäste ein besonderes, luxuriöses Baderlebnis schaffen. So werden Komforttechniken wie die sanfte Warmwasserdusche, der beheizbare Sitz, der geruchsabsorbierende Filter und der Trockner ebenso begeistert aufgenommen, wie die EWATER+-Funktion, die sowohl das WC-Becken als auch die Düse mit Bakterien reduzierendem Wasser reinigt und höchste Sauberkeit garantiert.

TOTO-Lösungen auf einen Blick

Die wichtigsten TOTO Hygienetechniken der WC-Keramiken:

- Randlosigkeit für verbesserte Hygiene und eine leichtere Reinigung
- TORNADO FLUSH: Die kreisende Spülung zur gründlichen Reinigung des gesamten WC Beckens
- CEFIONTECT: Die langlebige Spezialglasur, die nicht nur eine dauerhaft schöne Oberfläche gewährleistet, sondern auch verhindert, dass sich im Becken Keime oder Ablagerungen festsetzen.

Die wichtigsten TOTO Hygienetechniken der WASHLET™:

- EWATER+ zur nachhaltigen Reinigung sowohl der Keramik als auch der Stabdüse mit elektrolytisch aufbereitetem Wasser – Düse und WC-Becken bleiben länger sauber.
- Bei den TOTO WASHLET™ ist die Düse oberhalb der Keramik positioniert. Nach der Nutzung verschwindet sie hinter einer Klappe und wird dort gereinigt. Dies ist ein Standard in allen TOTO WASHLET™ für noch mehr Sauberkeit und Hygiene.
- Mit PREMIST wird vor jeder Nutzung automatisch Wasser auf der Oberfläche der WC-Keramik versprüht, da auf feuchter Keramik Schmutz schlechter haften bleibt als auf trockener Keramik.

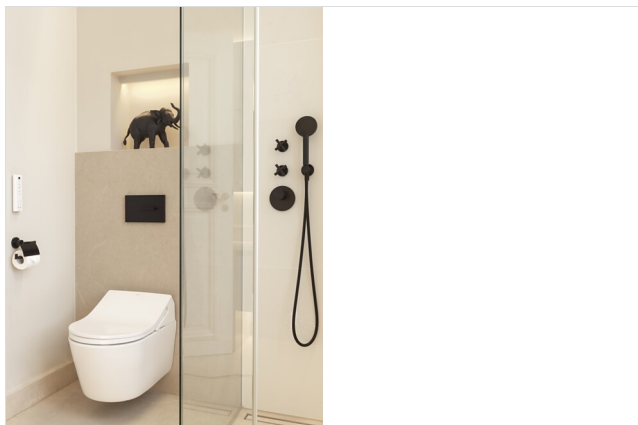
1 Zu den besonderen Wellness-Annehmlichkeiten zählen die hochwertigen Dusch-WCs von TOTO, die in den Bädern der Langham Nymphenburg Residence eingebaut sind. In diesem Badezimmer ist das Modell RX EWATER+ zu sehen. EWATER+ ist eine ausschließlich von TOTO angebotene Hygienefunktion: nach der Nutzung wird die Düse mit dem Bakterien reduzierendem EWATER+ gereinigt. Foto: Stephan Julliard

2 Luxuriös ausgestattet, bietet die Langham Nymphenburg Residence den Service und die Annehmlichkeiten eines Luxushotels mit dem Wohlfühl-Komfort eines Privathauses. Die Münchner Architekten Mang Mauritz setzen bei ihren Projekten stets auf hochwertige Markenpartner, die ihren Anspruch nach „Mindful Luxury“ erfüllen können. So wurden die die Bäder mit dem WASHLET™ RX EWATER+ von TOTO ausgestattet. Foto: Stephan Julliard

3 Jedes Badezimmer der Langham Nymphenburg Residence wurde in Material und Farbe individuell gestaltet. Das formschöne Dusch-WC von TOTO passt immer perfekt – es ist das Modell RX EWATER+, das bereits im Jahr 2019 mit dem iF Design Award ausgezeichnet wurde. Foto: Andreas Achmann

4 Blick in eines der Schlafzimmer der Langham Nymphenburg Residence. Gäste dürfen auf der großzügigen Fläche von ca. 800 Quadratmetern einen gekonnten Stilmix aus modernem Design und historischen Gestaltungselementen genießen. Foto: Stephan Julliard

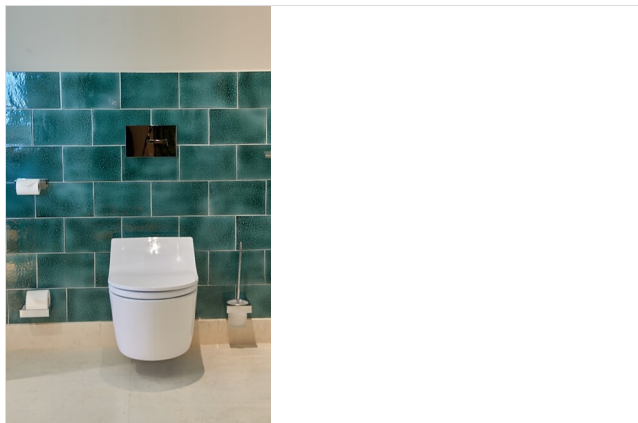
1.



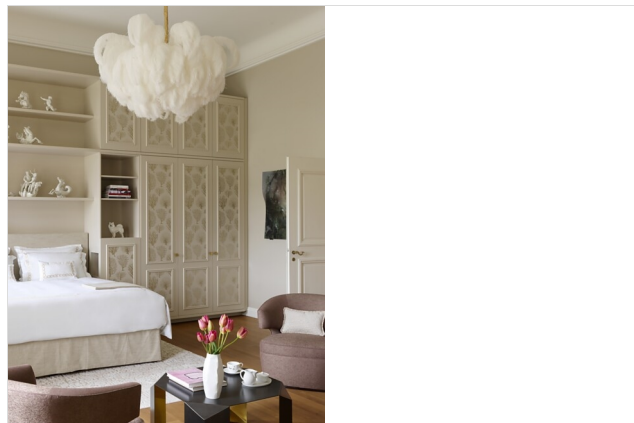
2.



3.



4.



5 Erlesene Materialien, ein hochwertiger Minimalismus und mit viel Fingerspitzengefühl eingesetzte, dekorative Akzente prägen die Küche in der Langham Nymphenburg Residence. Foto: Andreas Achmann

6 The Langham Nymphenburg Residence in München ist ein 200 Jahre altes ehemaliges Kavaliershaus, das von Mang Mauritz Architekten luxuriös zu einem Gästehaus auf Zeit umgestaltet wurde. Nicht nur im Salon, auch in den Badezimmern wurde auf größtmöglichen Komfort Wert gelegt. Zu den hochwertigen Markenpartnern, die von den Architekten ausgewählt wurden, zählt auch TOTO. Foto: Stephan Julliard

5.



6.



Über TOTO Europe

Bei TOTO, das zu den führenden internationalen Sanitärunternehmen zählt, steht der Mensch und sein Wohlbefinden im Mittelpunkt. Bereits 1917 in Kitakyushu, Japan, gegründet, entwickelt, produziert und vertreibt TOTO seit 2009 seine ganzheitlichen Badezimmerkonzepte für gehobene Ansprüche auch in Europa. Das Ziel ist es, durch Regeneration, Komfort und Hygiene ein neues Lebensgefühl zu schaffen und die Technik intelligent und nahezu unsichtbar in das Design zu integrieren. Auch Nachhaltigkeit und der umsichtige Umgang mit Ressourcen sind TOTO ein Anliegen. Japans führender Hersteller präsentiert als Komplettbadanbieter Sanitärkeramik, Armaturen und Accessoires aus einer Hand. Im Jahr 2018 wurde das Unternehmen vom internationalen Marktforschungsinstitut Euromonitor International als „World's No.1 Brand“ beim Verkauf für Dusch-WCs ausgezeichnet. Als einer der ersten zehn Hersteller wurde TOTO im Jahr 2019 mit dem Qualitätszeichen des Zentralverbandes Sanitär Heizung Klima (ZVSHK) und der Urkunde „Zertifizierter Hersteller – Qualität, Sicherheit, Service“ ausgezeichnet. Im Jahr 2020 konnte das Unternehmen auf 40 Jahre Entwicklung und Herstellung von Dusch-WCs (WASHLET™) zurückblicken. Weltweit arbeiten 30 000 Menschen bei TOTO.

Mehr über TOTO auf der Homepage: de.toto.com

QR-Code der Pressemitteilung

