

New Work Experimentierlabor

Der Arzneimittelhersteller Dr. Falk Pharma erprobt in Freiburg New-Work-Büros für seinen geplanten Neubau. Auf der Experimentierfläche sorgen Sonderleuchten mit Textilschirm von luxwerk für eine flexible, normgerechte Arbeitsplatzbeleuchtung und viel Behaglichkeit.



Wie wollen wir morgen oder übermorgen arbeiten? Wie gestalten wir unsere Büros attraktiv für die Mitarbeitenden? Diese Fragen stellen sich nach den Erfahrungen in der Pandemie mit Homeoffice und mobilen Arbeiten derzeit viele Unternehmen. Auch das Unternehmen Dr. Falk Pharma überlegt, wie eine zukunftsfähige und attraktive Bürogestaltung funktionieren kann – plant der Arzneimittelhersteller doch in Freiburg im Breisgau für seine über 200 Mitarbeitenden am Stammsitz einen sehenswerten Neubau, der 2026 fertiggestellt werden soll. Die Zeit bis dahin nutzt Dr. Falk Pharma jedoch aktiv, um im Bestandsbau auf 720 Quadratmetern die Zukunft zu erproben. Zusammen mit den Freiburger dörr Architekten, den New Work Spezialisten von Vitra und dem Schweizer Lichtplanungsbüro lichtgestaltende ingenieure vogtpartner gestaltete Dr. Falk Pharma eine moderne, zeitgemäße Arbeitswelt, die dem Unternehmen als Experimentierfläche dient und deren Ergebnisse in den Neubau einfließen werden. Für die normgerechte Arbeitsplatzbeleuchtung entwickelten die Planenden in enger Zusammenarbeit mit der Malterdinger Leuchtenmanufaktur luxwerk elegante, wohnlich anmutende Deckenaufbauleuchten mit Textilschirm in der Sonderform „dreirund“.

Den Realisierungswettbewerb für das Neubauprojekt des sogenannten Falk Areal im Quartier des ehemaligen Güterbahnhofs in Freiburg-Nord konnte das Architekturbüro Cobe aus Kopenhagen für sich entscheiden. Auf einem rund 8.900 Quadratmeter großen Grundstück gegenüber einer historischen Lokhalle wird bis 2026 die neue Arbeitswelt für die Dr. Falk Pharma GmbH und die Falk Foundation e.V. entstehen. Rund 250 Arbeitsplätze werden die beiden Unternehmen belegen. Weitere Flächen sind zur „Freundvermietung“ an gleichgesinnte Firmen bestimmt. Die neue Architektur soll die Themen

Ihr Ansprechpartner

Rainer Häupl
bering*kopal GbR
Büro für Kommunikation
t +49(0)711 7451759-16
rainer.haeupl@bering-kopal.de
www.bering-kopal.de

Unternehmenskontakt

luxwerk – manufaktur für
lichttechnik GmbH
Ralf Stemmer
Gewerbestrasse 11
79364 Malterdingen
t +49(0)7644 92699202
stemmer@luxwerk-
lichttechnik.com
www.luxwerk-lichttechnik.com

Austausch, Vernetzung, Flexibilität und Kreativität widerspiegeln und spürbar machen. Um diese Begriffe jetzt schon mit Leben zu füllen, hat sich Dr. Falk Pharma entschlossen, im bisherigen Bürogebäude – rund fünf Kilometer Luftlinien entfernt vom geplanten Neubau – die neue Arbeitswelt auf 720 Quadratmeter zu erproben.

Pilotprojekt für neue Arbeitswelten

Zusammen mit Vitra und dörr Architekten erarbeitete Dr. Falk Pharma in mehrstufigen, partizipativen Workshops ein auf das Unternehmen zugeschnittenes räumlich-organisatorisches Konzept mit einer zeitgemäßen, hellen Open-Office-Fläche anstatt vieler Einzelbüros. Unterschiedliche Bodenbeläge und Farben zonieren den großzügigen Raum und unterstützen das hochwertige und flexible Möblierungskonzept von Vitra. Die Arbeitsplätze werden im Vorfeld gebucht, kein Platz wird dauerhaft von derselben Person belegt. Rückzugsboxen schaffen auf der Fläche intimere Arbeitsatmosphären für Besprechungen oder konzentriertes Arbeiten. Vorhänge, textilbespannte Wände und Polsterungen geben den Raumfolgen Wärme und schaffen Wohlfühlorte.

Sonderleuchten von luxwerk – nach sechs Wochen serienreif

Um das Innenarchitekturkonzept zu unterstützen, entwarfen lichtgestaltende ingenieure vogtpartner aus Winterthur eine wohnliche, dekorative Deckenaufbauleuchten mit Textilschirm in der Sonderform „dreirund“. Ziel war es, dass die Leuchten mit einem Durchmesser von ca. 450 Millimeter frei an der Decke angeordnet werden können und zugleich geeignet sind für Bildschirmarbeitsplätze. Für die Weiterentwicklung und Fertigung der Sonderkonstruktion wurden die Lichtplaner bei luxwerk als kompetenten Partner fündig. Die Lichtmanufaktur in Malterdingen, rund 25 Kilometer nördlich von Freiburg, hat sich seit über 12 Jahren auf Sonderleuchten spezialisiert.

„Auf der Grundlage von Entwurfsskizzen der Lichtplaner haben wir die Textilleuchte vollständig neu entwickelt“, erklärt Wolfgang Glaser, Geschäftsführer luxwerk. „Innerhalb weniger Tage konnten wir die Detaillierung mit LED-Lichttechnik und der Umsetzung der Sonderform „dreirund“ mit Integration des Textilmaterials lösen. Sechs Wochen später war die Leuchte inklusive Prototypenbau und Bemusterung serienreif“, so Glaser weiter. Neben den formalen Ansprüchen erfüllt die Leuchte mit ihrer Mikroprismenoptik alle Kriterien einer normgerechten Bildschirmarbeitsplatzleuchte (UGR < 19). Bei luxwerk wird die Leuchte mittlerweile als x.textil im Portfolio geführt.

Weitere Modifizierungen der Leuchten sind vorgedacht

Die Leuchte x.textil mit integriertem Betriebsgerät erweist sich als sehr montage- und wartungsfreundlich. Das LED-Licht der energieeffizienten x.textil mit 3800 Lumen ist absolut flimmerfrei und besitzt einen hohen

Farbwiedergabewert (CRI > 90). Die Produktionstechniker von luxwerk haben die Leuchte so entwickelt, dass sie zum Direktlicht eine angenehme indirekte Lichtaura an die Decke zeichnet.

Von Anfang an hat luxwerk die Leuchte so konzipiert, dass sie leicht für andere Projekte modifizierbar bleibt. Möglich sind etwa andere Formen wie „einrund“ oder „vierrund“, andere Farben oder auch individuell bedruckbare Textilien für den Schirm. Auch eine Ausführung als Pendelleuchte ist angedacht. Lichttechnisch lässt sich die Leuchte in verschiedenste Dimmschnittstellen einbinden und es sind unterschiedliche Lichtfarben und Lumen-Pakete umsetzbar.

Ergänzend zur Deckenbeleuchtung mit der x.textil lieferte luxwerk für die New-Work-Experimentierfläche Dr. Falk Pharma diverse LED-Strahler. Einige dieser Leuchten wurden mit speziellen LEDs für gutes Pflanzenwachstum bestückt, die nun diverse Grüninstallationen erstrahlen lassen.

Bisher sind die Nutzer des Pilotprojekts sehr angetan von ihrer neuen Arbeitsumgebung. Die neuen Arbeitswelten werden ausgiebig getestet und gegebenenfalls die nächsten Monate immer wieder optimiert. Dank der anpassungsfähigen Möblierung und des flexiblen Lichtkonzepts ist dies problemlos möglich.

Daten und Fakten

Projekt: New-Work-Experimentierfläche Dr. Falk Pharma, Freiburg

Bauherr: Dr. Falk Pharma GmbH, Freiburg

Standort: Leinenweberstraße 5, Freiburg

Architektur: dörr Architekten GmbH, Freiburg, www.d-architekten.de

Fertigstellung: Dezember 2022

Büroplanung und -möblierung: Vitra AG, www.vitra.com

Lichtplanung: lichtgestaltende ingenieure vogtpartner, Winterthur (CH), www.vogtpartner.eu

Lichtlösungen (Sonderleuchten und Strahlersystem): luxwerk – Manufaktur für Lichttechnik GmbH, Malterdingen, www.luxwerk-lichttechnik.com

Elektro- und Leuchtenmontage: Elektro Schillinger GmbH, Freiburg

Elektrogroßhandel: Alexander Bürkle, Freiburg

Fotos: luxwerk

Malterdingen, im Mai 2023

Weitere Fotos auf Anfrage verfügbar.

Abdruck honorarfrei / Beleg erbeten

1 Zusammen mit Vitra und dörr Architekten erarbeitete der Arzneimittelhersteller Dr. Falk Pharma ein auf sich zugeschnittenes räumlich-organisatorisches Konzept mit einer zeitgemäßen, hellen Open-Office-Fläche anstatt vieler Einzelbüros. Foto: luxwerk

2 Die New-Work-Experimentierfläche befindet sich im Bestandsgebäude und wurde Ende 2022 fertiggestellt. Die Textilleuchten x.textil entwickelten die Architekten und Lichtplaner zusammen mit der Lichtmanufaktur luxwerk. Foto: luxwerk

3 Die Textilleuchten von luxwerk mit einem Durchmesser von ca. 450 Millimeter können frei an der Decke angeordnet werden und sind zugleich geeignet für Bildschirmarbeitsplätze. Foto: luxwerk

4 „Auf der Grundlage von Entwurfsskizzen der Lichtplaner haben wir die Textilleuchte vollständig neu entwickelt“, erklärt Wolfgang Glaser, Geschäftsführer luxwerk. „Innerhalb weniger Tage konnten wir die Detaillierung mit LED-Lichttechnik und der Umsetzung der Sonderform „dreirund“ mit Integration des Textilmaterials lösen. Sechs Wochen später war die Leuchte inklusive Prototypenbau und Bemusterung serienreif“, so Glaser weiter. Foto: luxwerk

1.



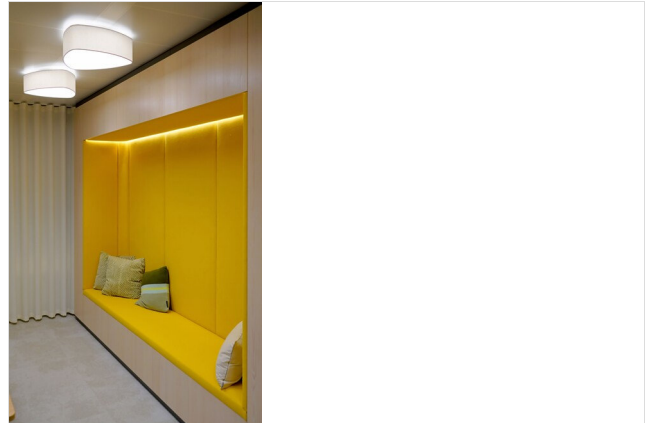
2.



3.



4.



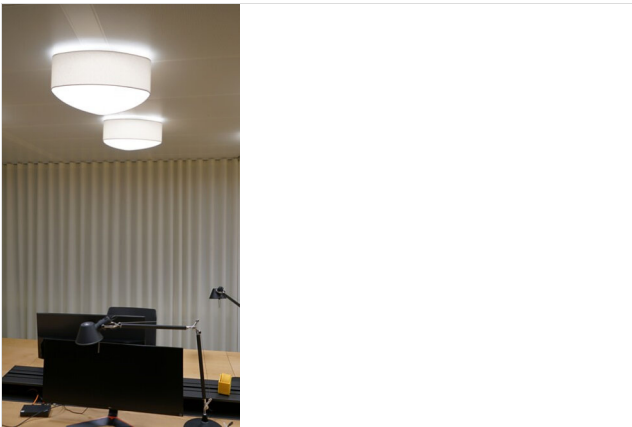
5 Das LED-Licht der energieeffizienten x.textil mit 3800 Lumen ist absolut flimmerfrei und besitzt einen hohen Farbwiedergabewert (CRI > 90). Die Produktionstechniker von luxwerk haben die Leuchte so entwickelt, dass sie zum Direktlicht eine angenehme indirekte Lichtaura an die Decke zeichnet. Foto: luxwerk

6 Von Anfang an hat luxwerk die Leuchte so konzipiert, dass sie leicht für andere Projekte modifizierbar bleibt. Möglich sind etwa andere Formen wie „einrund“ oder „vierrund“, andere Farben oder auch individuell bedruckbare Textilien für den Schirm. Foto: luxwerk

7 Unterschiedlich gestaltete Besprechungsräume ergänzen die großzügige Open-Office-Fläche beim Pilotprojekt des Arzneimittelherstellers. Foto: luxwerk

8 Neben den x.textil Sonderleuchten lieferte luxwerk auch diverse LED-Strahlersysteme für das Projekt. Foto: luxwerk

5.



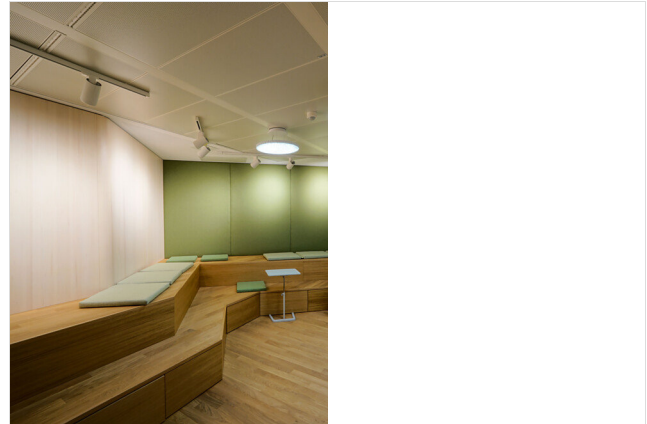
6.



7.

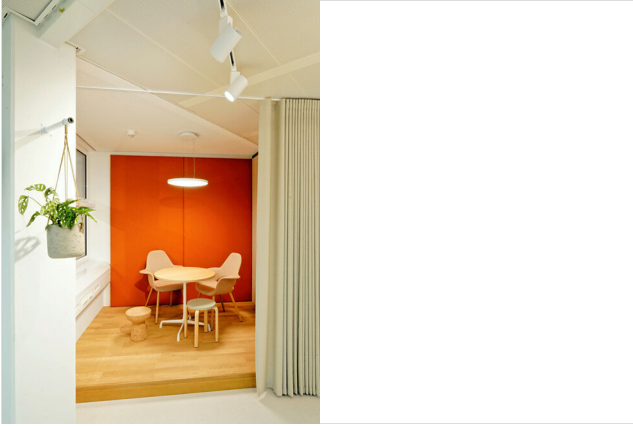


8.



9 Einige der Strahler wurden mit speziellen LEDs für gutes Pflanzenwachstum bestückt. Foto: luxwerk

9.



Über luxwerk – Manufaktur für Lichttechnik

„Innovatives Licht mit zeitlosem Design, gefertigt in höchster Qualität.“
Dafür steht luxwerk seit über zwölf Jahren. Die Lichtmanufaktur mit Sitz in Süddeutschland, zwischen Kaiserstuhl und Schwarzwald, fertigt Leuchten auf höchstem technischem Niveau. luxwerk fängt da an, wo andere aufhören – bei den richtigen Herausforderungen, bei denen klassische Kataloglösungen an ihre Grenzen stoßen oder nicht mit der Architektur harmonieren. luxwerk entwickelt zusammen mit Architekten, Innenarchitekten und Planern individuelle Lösungen, die sich an das Projekt anpassen und fertigt diese ab Stückzahl 1. Besonderheit bei luxwerk sind Vollspektrum-LEDs oder sogenannte Sonnenlicht-LEDs, die luxwerk seit vielen Jahren und bei zig Projekten – etwa bei über 30 Waldorfschulen – einsetzt. Vollspektrum-LEDs von luxwerk bieten eine ähnliche perfekte Farbwiedergabe wie das Sonnenlicht.

„Professionelles Licht in einer perfekten Hülle – das ist unsere Passion.“
Wolfgang Glaser, Geschäftsführer und Mitgründer luxwerk.

luxwerk – designed, engineered and made in Germany
www.luxwerk-lichttechnik.com

QR-Code der Medieninformation

